

Datalogger s dálkovým přenosem dat

FWD Advanced



Externí baterie pro napájení

Lehce přístupné barevně odlišené svorky

Konfigurace a údržba USB a Bluetooth (volitelné)

SSL/TLS uzamčený přenos dat

Datový přenos nyní také pomocí 4G/LTE

Úsporný přenos dat s LoRa-modulem

Integrovaný senzor pro vlhkost, teplotu a světlo

Velká paměť, např. pro dlouhé měrné kampaně

Dostatek místa pro připojení senzorů

S novým dataloggerem FWD Advanced nabízí firma SCHRAML další generaci úspěšných, energeticky soběstačných dataloggerů FWD. Důležité jsou následující inovace:

- Nové baterie s dlouhou životností, které zajistí napájení přístroje a senzorů až několik let.*
- K současnému přenosu dat pomocí GPRS je také možná komunikace přes 4G/LTE nebo LoRa.
- Díky modulárnímu provedení FWD je možná např. dodatečná změna z GPRS na 4G/LTE nebo LoRa.
- Integrované senzory v dataloggeru měří vlhkost vzduchu, teplotu, světlo a mohou tak rozeznat automaticky problémy v okolí nebo otevření kufříku.
- Datalogger může být konfigurován a provozován přes USB nebo volitelně přes Bluetooth.
- Velká paměť pro rozsáhlé archivy měření a zaznamenávání dat (např. několikaměsíční měrné kampaně).
- Vstupní proud nebo napětí pro analogové vstupy může být flexibilně konfigurován (0-2,5V, 0-5V, 0-10V, 0-20mA, 4-20mA).
- Napájení senzorů může být nastaveno mezi 8 a 24 V DC
- Datalogger může být propojen díky (robustním, barevně odlišeným a lehce dostupným) svorkám.
- V provozu kanalizace osvědčený IP67 polypropylenový obal dataloggeru FWD (s baterií).
- Přenos dat může být uzamčen pomocí SSL/TLS a zajištěn certifikátem odpovídajícím specifickému přístroji.

* Životnost baterie je závislá na typech senzorů, četnosti měření a přenosu dat.

Ideální oblasti využití pro FWD datalogger

Datalogger FWD s dálkovým přenosem dat umožňuje v kanalizačních objektech načítat a archivovat hladiny (jejich limitní hodnoty), alarmy a poruchy. FWD načítá a ukládá měřená data s minimální spotřebou energie, v nastavitelném rytmu, přenáší data (GPRS, LTE nebo rádiovým přenosem) do procesního systému - **serveru AQASYS ve firmě PFT - Dobrovíz**. Zde mohou být data vizualizována, dokumentována a vyhodnocena. Pomocí služby **WebClient** jsou graficky a tabelárně zpracovaná měření dostupná zákazníkovi na (**PC, mobilech a tabletech**).

FWD datalogger se hodí speciálně do kanalizačních a vodárenských objektů.



Dohled objektu bez el. přípojky



Záznam poruch a alarmů



Dálkový přenos měřených dat



Identifikace netěsnosti potrubí



Přesné měření hladin



Protokoly objektů OK a RN



PFT, s.r.o
Nad Bezednou 201
252 61 Dobrovíz

tel: 233 311 389
pft@pft-uft.cz
www.pft-uft.cz

SCHRAML



Technická data:



FWD Advanced baterie



FWD Advanced Akku / Solar

Všeobecné informace

Přenos dat (volitelné):	- GPRS - LTE / UMTS / GPRS - LoRa	- GPRS - LTE / UMTS / GPRS - LoRa
Napájení:	baterie	Akku/ solar
Systémové předpoklady:	AQASYS Vp.3 / Windows 10	AQASYS Vp.3 / Windows 10
IT– jištění (volitelné):	SSL/TLS-uzamčení certifikátem specifického přístroje	SSL/TLS-uzamčení certifikátem specifického přístroje

Digitální vstupy (impulsní– , poruchové– nebo stavové vstupy)

Počet (* standardní obsah dodávky):	4* / max. 8 celkem
Flexibilně konfigurovatelné:	mechanický spínač (např. Reed– kontakt) nebo digitální napěťový vstup (3,3-24 VDC)

Analogové vstupy

Počet (* standardní obsah dodávky):	0* / max. 4
Flexibilně konfigurovatelné:	0-2,5V, / 0-5 V / 0-10 V / 0-20 mA / 4-20 mA
Nastavitelné napájecí napětí:	8-24 VDC

Rozhraní

Např. pro konfiguraci a údržbu:	USB, Bluetooth (volitelné)
Bus - rozhraní (volitelný modul):	MiniBus, RS485

Pouzdro

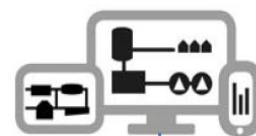
Pouzdro:	PELI– kufřík Polypropylen vodotěsný prachotěsný nárazuvzdorný	Rittal Polyester PU- těsnění ve dvířkách integrováná střešní lišta
Možnost otevření:	ANO	ANO
Zablombovatelný:	ANO	NE
Integrované vyrovnání tlaku:	ANO	ANO
Krytí:	IP67	IP66
Montáž:	na stěnu pomocí rukojeti - mobilní osazení	na stěnu nebo sloupek
EX– výbušná zóna:	NE	ANO - např. s Zenerovou bariérou
Rozměry (B x H x t):	170 x 213 x 100	250 x 350 x 150
Provozní teplota:	-20 °C do +70 °C	-10 °C do +50 °C

Varianta 1:

Procesní systém jako lokální instalace

ČOV / úpravna vody

SCHRAML procesní systém



MIP
Procesní
server
(volitelné)

Přenos dat:
GPRS, LTE,
UMTS, LoRa

Datalogger
FWD Advanced

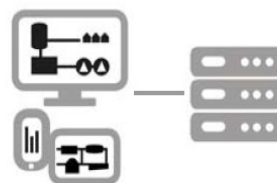


Varianta 2:

Procesní systém jako služba-hosting

Vizualizace
v PC nebo
v mobilu

Hosting - server
u SCHRAML
nebo u
dodavatele



Přenos dat:
GPRS, LTE,
UMTS, LoRa

Datalogger
FWD Advanced



02/2021 / Změny vyhrazeny / © Schraml GmbH



PFT, s.r.o
Nad Bezednou 201
252 61 Dobrovíz

tel: 233 311 389
pft@pft-uft.cz
www.pft-uft.cz

SCHRAML

